



SISTEMI DI ALLARME VOCALE

APPLICAZIONI

SOMMARIO

Introduzione	pag.	5
--------------	------	---

Un click sul nome dell'installazione conduce direttamente alla pagina del catalogo

REFERENZE

Museo Leonardo Da Vinci - Milano (Italia)	pag.	6
Expo - Milano (Italia)	pag.	8
Acinque Ice Arena - Varese (Italia)	pag.	10
Ospedale San Gerardo - Monza (Italia)	pag.	12
Plaza Hotel	pag.	14
CityLife	pag.	14
Center Galles	pag.	15
Orio al Serio	pag.	15
Edifici scolastici	pag.	16
Teatri e spazi per eventi	pag.	16
Spazi Commerciali - Retail	pag.	17
Aree di parcheggio	pag.	17
Strutture Ricettive	pag.	18
Strutture Assistenziali	pag.	18
Spazi Istituzionali	pag.	19
Aree di Servizio	pag.	19

Un click sul nome della linea conduce direttamente alla pagina del catalogo.

Successivamente, un click sul nome dell'articolo nelle pagine successive, permette di aprire la pagina del sito RCF dedicata al prodotto.

SISTEMI EVAC

DXT 4000	pag.	20
DXT 3000	pag.	22
DXT 7000	pag.	24

DIFFUSORI	pag.	26
------------------	------	----

ARMADI PER RACK	pag.	30
ACCESSORI	pag.	31

Codici prodotti - Indice	pag.	32
---------------------------------	------	----

Organizzazione di vendita RCF Italia	pag.	34
---	------	----



SISTEMI DI ALLARME VOCALE EN 54

In qualunque posto dove le persone vivono o lavorano, possono verificarsi situazioni di pericolo che richiedono un'evacuazione efficace ed efficiente delle aree interessate, in condizioni di massima sicurezza per tutti ed evitando per quanto possibile la diffusione del panico.

In tali circostanze il tempo è prezioso e ogni secondo risparmiato consente spesso di salvare vite umane. Per questo motivo è di vitale importanza utilizzare sistemi di evacuazione intelligenti progettati per comunicare con tempestività istruzioni chiare e intelligibili.

Gli allarmi trasmessi utilizzando segnali codificati, solitamente generati da sirene, rappresentano soluzioni adeguate nei casi in cui le persone interessate siano periodicamente addestrate a mettere in atto determinati comportamenti a seconda dell'allarme specifico. Soprattutto nei luoghi affollati da visitatori occasionali o stranieri, che necessitano di essere tranquillizzati e guidati verso percorsi sicuri, è più efficace ricorrere a basi microfoniche e messaggi preregistrati trasmessi in maniera intelligibile e contenenti istruzioni specifiche sul comportamento da tenere in situazioni di allarme o allerta (per esempio su come utilizzare le vie di fuga). Dal 2011 è in vigore la norma UNI ISO 7240-19 che introduce nuovi regolamenti e procedure relativi alla progettazione, all'installazione e alla manutenzione dei sistemi di evacuazione vocale, noti anche come Sistemi elettroacustici con funzione di emergenza (Sound Systems for Emergency Purposes, SSEP), e all'uso di componenti a norma EN 54. La norma UNI ISO 7240-19 contiene tutte le informazioni necessarie a progettisti, installatori, manutentori e gestori dei sistemi. I componenti elettronici devono includere dispositivi e strategie di autodiagnosi e protezione e devono essere certificati a norma EN 54-16 da enti notificati accreditati; analogamente, gli altoparlanti devono essere a norma EN 54-24.

APPLICAZIONI

Gli edifici più complessi in termini di sicurezza degli occupanti, a causa delle difficoltà pratiche di diffusione dell'allarme e di evacuazione, sono quelli ad alta concentrazione di persone, ad alto rischio e caratterizzati da un'area da evacuare particolarmente estesa.

Ad esempio: ospedali, scuole, centri commerciali, aree di vendita, luoghi di intrattenimento (sale cinematografiche, teatri, club, etc.), edifici ad alta densità di popolazione (uffici), impianti industriali (centri di produzione, magazzini, etc.), centrali elettriche, industrie chimiche, stazioni ferroviarie, metropolitane e aeroporti sono le strutture che presentano le criticità più elevate.

DISPONIBILITÀ DEI SISTEMI

Un sistema di evacuazione a norma EN54 deve essere disponibile 24 ore su 24, ogni giorno dell'anno.

In caso di interruzione della fonte primaria di alimentazione, deve essere alimentato da una fonte secondaria con un'autonomia garantita di almeno 24 ore in condizioni di quiescenza e 30 minuti in caso di funzionamento attivo.

Questi sistemi, dai quali dipende la sicurezza di tutti, devono essere mantenuti sempre in perfette condizioni operative, e sottoposti a manutenzioni periodiche. L'unica deroga a questo principio, che prevede anche l'indisponibilità del sistema, è il caso in cui la gestione centrale sia direttamente colpita dall'evento.

I sistemi di evacuazione intelligenti devono essere collegati anche all'impianto di rilevazione antincendio in modo da poter attuare le misure programmate anche in assenza di personale di sorveglianza e comunicare lo status al sistema di allarme antincendio.





Museo Leonardo Da Vinci - Milano (Italia)

A 500 anni dalla morte di Leonardo da Vinci il Museo della Scienza e della Tecnologia di Milano celebra l'ingegnere e umanista "Homo Universalis" con la più grande esposizione permanente al mondo. Una spettacolare scenografia accompagna in un viaggio che, a partire dalla Firenze del Quattrocento, ripercorre la formazione di Leonardo e il contributo dell'ingegnere toscano fino al soggiorno nella Milano degli Sforza.

Le Nuove Gallerie rinnovano lo storico allestimento con cui il Museo apriva al pubblico nel 1953 e rappresentano una risorsa culturale unica per ispirare le nuove generazioni, il mondo della ricerca e gli appassionati di ogni età.

Oltre 1300 mq e 170 tra modelli storici, opere d'arte, volumi antichi e installazioni fanno rivivere la storia attraverso l'evoluzione del pensiero di Leonardo in un'esperienza coinvolgente nella dimensione emotiva, intellettuale e fisica.

Per l'occasione, il museo rinnova anche i dispositivi per l'allarme vocale e l'evacuazione antincendio con una ulteriore estensione del sistema RCF DXT 3000 già installato. La master unit DXT 3500 è stata corredata di basi microfoniche BM 3804 con estensioni a pulsanti BE 3806. Sono inoltre stati selezionati nuovi diffusori DP 1420EN da installare nelle nuove zone museali, scelti per le ridotte dimensioni e le ottime performance sonore.

MX 3500 è l'unità master del sistema di allarme vocale DXT 3000, dedicato alle applicazioni di piccole e medie dimensioni nelle quali è richiesta la certificazione secondo la normativa EN 54-16. Molto compatta, perfetta per l'installazione a parete e personalizzabile nella verniciatura, è dotata di amplificatori di potenza in classe D potenti ed eccezionalmente affidabili, in grado di fornire fino a 500 W di potenza totale. A seconda del modello, è in grado di servire fino a 6 zone indipendenti. Inoltre, è disponibile anche la funzione di amplificatore di riserva.

L'alimentatore interno è certificato EN 54-4 e le batterie possono essere ospitate all'interno dell'armadio, rendendo il sistema una soluzione completa in una profondità minima. La piattaforma DSP integrata consente di ottimizzare l'equalizzazione di ambiente, massimizzando l'intelligibilità della voce e la gradevolezza della musica di sottofondo.

DXT 3000 - Prodotti Installati



MX 3500/6



DP 1420EN



BM 3804



BE 3806







Expo - Milano (Italia)

I sistemi audio digitali di RCF per la gestione e diffusione di musica di sottofondo, annunci di evacuazione ed emergenza a norma EN 54-16 sono stati installati in una decina di padiglioni dell'Expo e nelle aree comuni del Children Park e dell'Open Air Theater, dove si è svolta la spettacolare cerimonia di inaugurazione lo scorso 1 maggio.

Il sistema DXT 9000, composto da una matrice digitale configurabile con instradamento degli 8 ingressi verso qualsiasi canale di uscita, è in funzione nei padiglioni di Belgio, Cile, Francia e Germania. Con 2500 W di potenza installati, il padiglione tedesco ospita il più importante impianto RCF presente all'Expo. Anche l'Open Air Theater, il grande spazio dedicato a concerti e spettacoli all'aperto, con una capienza di circa 11 mila persone, ha adottato il DXT 9000 per l'evacuazione delle aree comuni e dei camerini.

Il padiglione della Svizzera e il Children Park sono stati realizzati con sistema DXT 7000, che grazie alla sua matrice digitale con 8 amplificatori da 80 W bene si adatta alle richieste delle due installazioni. Il Children Park è un'ampia area all'aperto, dedicata al gioco e all'esplorazione da parte dei bambini, che possono in questo modo familiarizzare con i temi dell'Expo. I diffusori a tromba RCF HD 21EN sono stati installati nel colorato e spettacolare parco giochi poiché sono la soluzione più adatta per le installazioni all'aperto, come dimostrato dalla certificazione con grado di protezione IP 66.

Nei padiglioni di Azerbaigian, Moldavia, Principato di Monaco, Austria e Vietnam troviamo il sistema DXT 3000, il più recente delle matrici digitali di RCF per uso evacuazione vocale. La specificità del sistema sta nel montaggio a parete, che lo rende la soluzione ideale per installazioni in locali di piccole o medie dimensioni, da progettare con una potenza audio massima di 250 W.

Tutte le centrali installate nei locali tecnici dei padiglioni permettono di effettuare sia chiamate separate per le aree indipendenti, che annunci vocali generali nell'intero padiglione, in italiano e inglese. I messaggi di evacuazione a norma EN 54-16 sono programmati per essere trasmessi automaticamente in caso di bisogno in tutta l'area del padiglione. I due gruppi di alimentazione a norma EN 54-4 (modelli PS 4048 e PS 6048) assicurano un corretto funzionamento delle centrali anche in caso di interruzioni dell'alimentazione elettrica principale, rispettando le specifiche richieste dalla normativa di settore.

Il team di RCF ha fornito il servizio di attivazione delle centrali in maniera personalizzata e con la possibilità di inserire richieste specifiche di programmazione, come ad esempio musica di sottofondo o separazione dei padiglioni in aree distinte, nel rispetto della norma UNI ISO 7240-19.

DXT 3000 - Prodotti Installati



MX 3500/6



DP 1420EN



BM 3804



BE 3806

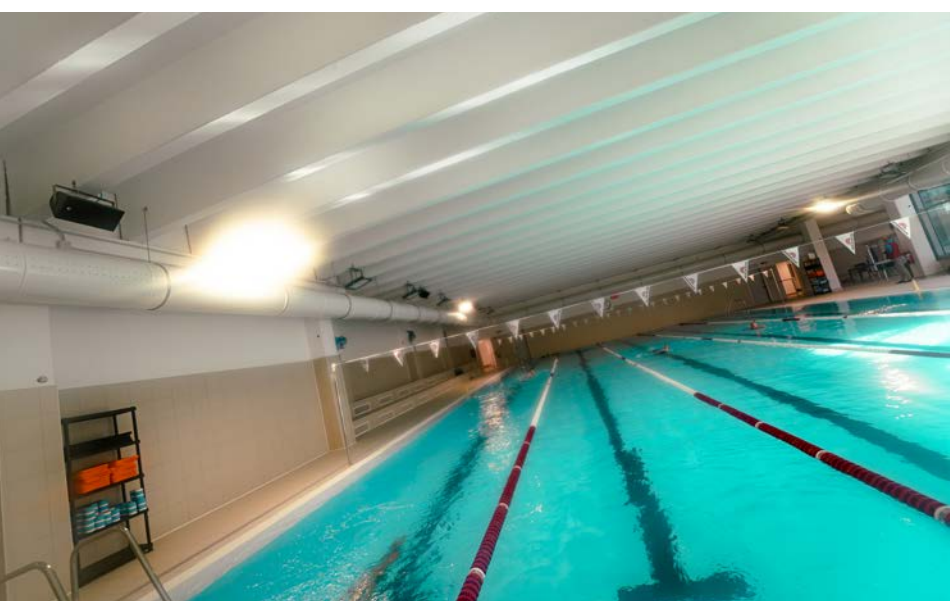


HD 21EN



PL 70EN





Acinque Ice Arena - Varese (Italia)

La nuova struttura del palaghiaccio di Varese si prepara in vista delle Olimpiadi di Milano Cortina 2026 con nuovi impianti tecnologici e un sistema audio RCF di ultima generazione. Il palaghiaccio di Varese, ampliato e rinominato oggi Acinque Ice Arena, comprende spazi sportivi per il ghiaccio, il nuoto, il fitness e il padel. La recente attività di riqualifica dell'impianto ha portato a termine un'arena del ghiaccio configurata con i massimi livelli tecnologici disponibili, inclusi nuovi servizi illuminotecnici concepiti per light show, un cubo Led Wall sospeso e sistemi audio RCF sia per la diffusione ad alta potenza che per l'impianto EVAC a norma EN54. I sistemi audio sono stati forniti da Tecnoalarm - Tecnofire, partner RCF, che li ha interconnessi ai propri sistemi antintrusione, rivelazione automatica d'incendio e supervisione, mettendo a disposizione del committente un sistema integrato con tecnologie innovative, di semplice gestione e manutenzione. Un pacchetto tecnologico che traspone il palaghiaccio in una arena pronta ad accogliere qualsiasi tipologia di competizione nazionale e internazionale. L'arena è stata ufficialmente inaugurata alla presenza del Presidente della Repubblica Sergio Mattarella il 15 novembre 2022.

L'impresa Costigliola ha seguito i lavori di riqualificazione. "La riqualificazione funzionale e statica del Palaghiaccio è iniziata nel 2021, partendo dal ripristino strutturale della copertura e delle strutture in legno lamellare inclusi gli ampliamenti fino al rifacimento completo parte tecnologica e impiantistica." afferma il dott. Alberto Costigliola, Responsabile Commerciale di Costigliola. "Per gli impianti audio ci siamo affidati alla competenza di RCF, che attraverso Pietro Mandelli dell'Engineering Support Group ha assistito Costigliola dalla fase iniziale di progettazione, passando per la programmazione di sistema fino alla messa in servizio e consegna dell'impianto." Costigliola è un'impresa di costruzioni attiva da oltre 40 anni nella realizzazione di opere edili e impianti ad alto contenuto tecnologico, sia nell'edilizia pubblica che privata, con un forte know how per quanto riguarda le strutture sportive.

Il sistema INSTALLED SOUND comprende diverse zone: l'arena del ghiaccio con le relative tribune da 1110 sedute e le due piscine coperte sono servite da diffusori RCF P4228, che garantiscono la resistenza alle particolari condizioni ambientali di installazione. Al secondo piano è presente un'ampia palestra attrezzata e due sale corsi per attività polifunzionali, sonorizzati dai diffusori due vie con cabinet in legno COMPACT M08. Il processore a matrice digitale DX 1616 è l'unità master del sistema che gestisce routing e processing di tutti i segnali audio e li distribuisce sugli amplificatori di potenza RCF QPS 9600, HPS 2500, DMA 162 e DMA 82.

Per l'arena del ghiaccio è stata installata una regia dedicata con mixer F 12XR e due radiomicrofoni RCF TX 4016. Il sistema EVAC DXT 3000 Interlink garantisce la diffusione sonora di emergenza in tutte le aree dell'edificio. Sono state installate diverse tipologie di diffusori tra cui Diffusori a tromba HD 21EN, diffusori universali DU 50EN e plafoniere da incasso PL 68EN a seconda dell'ambiente e dei vincoli architettonici. Il sistema è interfacciato come da normativa UNI ISO 7240-19 con la centrale di Rivelazione Incendi di Tecno Alarm, partner di RCF per la realizzazione di questo impianto.

DXT 3000 - Prodotti Installati



MX 3500/6



DMA 82



DMA 162



P 4228



DX 4008



BM 3804FM



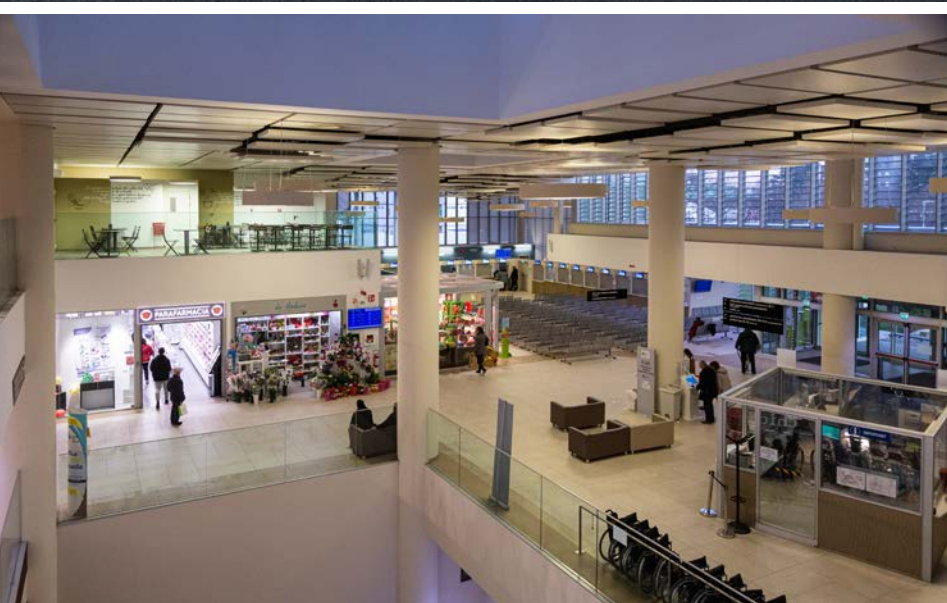
HD 21EN



PL 68EN



IE 3008





Ospedale San Gerardo - Monza (Italia)

L'Ospedale San Gerardo di Monza, struttura sanitaria fra le più prestigiose del nord Italia, è stato oggetto di un importante intervento di potenziamento. Un articolato progetto di ampliamento con nuovi edifici e ristrutturazione dei corpi di fabbrica esistenti, finalizzato a un radicale ammodernamento e aggiornamento tecnologico. La riqualificazione include un complesso progetto firmato RCF per i sistemi di evacuazione antincendio e per gli annunci vocali in ottemperanza alla normativa EN54.

L'opera, dell'importo complessivo di oltre 200 milioni di euro, porta la superficie complessiva della struttura ospedaliera a circa 196.000 m²; data la particolare complessità ed entità delle realizzazioni, l'intervento è stato articolato in quattro fasi che vedranno la chiusura definitiva dei diversi cantieri coinvolti entro la fine del 2022.

Il nuovo complesso ospedaliero è suddiviso in diversi edifici, dotati di autonomia organizzativa e gestionale ma ben collegati fra loro, ciascuno destinato ad accogliere senza interferenze le diverse attività assistenziali. È stata anche prevista la sostituzione integrale di tutte gli elementi delle facciate in modo da conseguire un radicale miglioramento delle prestazioni di isolamento termico ed acustico, accrescere il comfort della degenza e il contenimento dei consumi energetici.

Tutto il sistema per le comunicazioni di servizio e l'allarme vocale è basato sulle matrici serie RCF DXT con numerosi componenti del catalogo Voice Alarm. L'installazione comprende una centrale master da 42 unit per il "Nuovo Avancorpo" e da due centrali slave da 28 unità "Settore AEA" e "Settore AEC" collegate tra di loro con fibra ottica multimodale ad anello. Sono disponibili due console microfoniche per vigili del fuoco per l'invio di messaggi di allarme preregistrati e annunci di emergenza in tutte le zone o gruppi di esse e da una console da tavolo che consente, per mezzo di display LCD, la supervisione e la gestione di tutte le centrali. Dalla console da tavolo è inoltre possibile indirizzare messaggi, chiamate evacuazione e annunci nelle singole zone di tutto l'edificio. Le centrali slave sono dotate ciascuna di una ulteriore console VVF per emergenze locali.

Sono installati numerosi diffusori della serie PL ad incasso, diffusori in acciaio DU e array a colonna CS, oltre a sistemi a tromba HD per le zone esterne. Tutti i componenti RCF installati sono certificati EN54.



DXT 7000 - Prodotti Installati



MU 7100EN



LT 7208EN



UP 8504



UP 8502



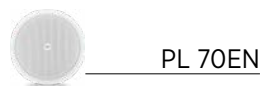
UP 8501



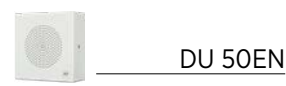
BM 7624D



BM 7608DFM



PL 70EN



DU 50EN



HD 21EN



CS 6520EN

Plaza Hotel



Prodotti installati



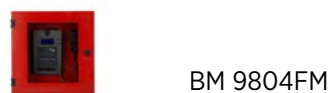
MU 9186



UP 9501



DU 50EN



BM 9804FM

Ogni dettaglio dell'hotel è stato sviluppato con particolare cura. L'impianto di allarme vocale e diffusione musicale, progettato da RCF, non fa eccezione.

CityLife



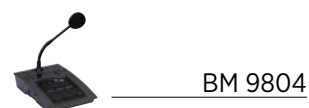
Prodotti installati



MU 9186R



PL 70EN



BM 9804

RCF amplifica l'esperienza sonora nella nuova e avveniristica Citylife, con un articolato progetto di diffusione audio per le aree pubbliche ed un completo sistema audio centralizzato nella Torre Allianz.

INDICE

Center Galles



Prodotti installati



MU 9186R



PL 70EN



BS 5EN



BM 9804

Una complessa sfida ben superata dall'appaltatore tecnologico, Stage Electrics, realizzata tramite l'ampio catalogo RCF, collegando quasi 800 prodotti per la diffusione sonora.

Orio al Serio



Prodotti installati



MU 9186R



MR 52EN



UP 9502



BM 9804

Da oltre 15 anni terzo aeroporto italiano utilizza con successo il sistema DXT per servire 16 milioni di passeggeri l'anno.

Edifici scolastici



Prodotti installati



MX 3250/6



BD 2412EN



DU 50EN

Teatri e spazi per eventi



Prodotti installati



MX 3250/4



DP 1420EN



DU 50EN



Spazi Commerciali - Retail



Prodotti installati



MX 3250/2



PL 68EN



MR 52EN



MF 33EN

Aree di parcheggio



Prodotti installati



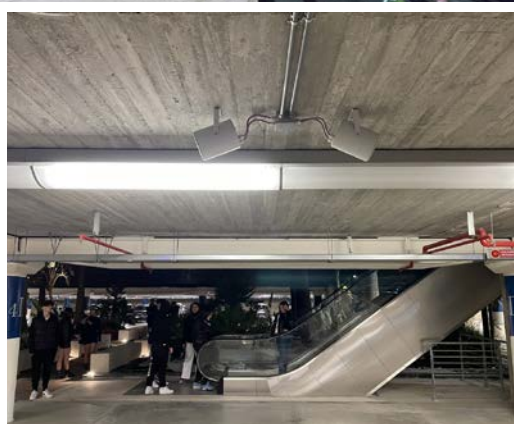
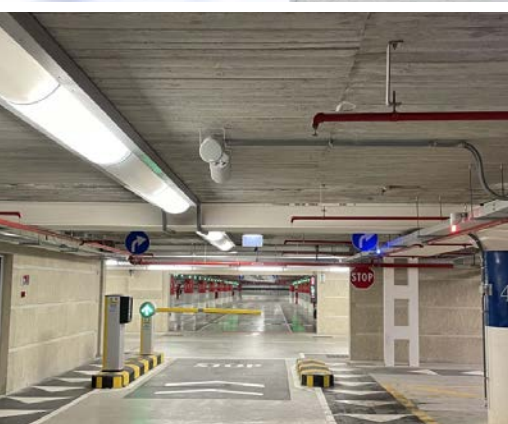
MX 3250/2



BD 2412EN



DP 5EN



Strutture Ricettive



Prodotti installati



DXT 4500



PL 70EN



DU 50EN

Strutture Assistenziali



Prodotti installati



DXT 3500



DU 50EN



BD 2412EN

INDICE

Spazi Istituzionali



Prodotti installati



DXT 4500



DU 50EN



DP 4EN

Aree di Servizio



Prodotti installati



DXT 3500



PL 50EN



DUP 5EN



DXT 4000

CERTIFIED **EN 54-16** CE
CPR: 0068-CPR-007/2015

RCF ha sviluppato una multi-piattaforma digitale che integra sistemi EVAC-PA e PRO-INSTALL, per offrire una varietà di configurazioni e soluzioni versatili e completamente espandibili. L'architettura è estremamente flessibile, basata su una rete digitale con la connessione Ethernet attraverso il protocollo espandibile DANTE.



MXR 4500

UNITÀ CENTRALE AMPLIFICATA DA 500 W DA RACK
FINO A 2/4/6 ZONE

- Piattaforma DSP a bordo
- Certificato EN 54-16 e EN 54-4
- Messaggi di emergenza su SD card monitorata
- Funzionalità di amplificatore di riserva
- Sorgente audio integrata su pannello frontale
- Installazione in armadio rack (4U)
- Fino ad 8 unità collegabili in configurazione master-slave



BM 3804

BASE MICROFONICA DI EMERGENZA DA TAVOLO

- Annunci di emergenza dal vivo
- Attivazione di messaggi preregistrati
- Autodiagnosi completa
- Alimentazione tramite unità master
- Microfono cardioide di alta qualità
- Robusto corpo in metallo



BE 3806

TASTIERA ADDIZIONALE

- Attivazione selettiva delle zone
- Indicazione di stato delle zone
- Alimentata da base microfonica
- Robusto corpo in metallo



ME 3801

MICROFONO DI EMERGENZA DA PARETE

- Annunci di emergenza dal vivo
- Funzionalità di chiamata generale
- Autodiagnosi completa
- Alimentazione tramite unità master
- Microfono a mano con pulsante PTT
- Robusto corpo in metallo



BM 3804FM

BASE MICROFONICA DI EMERGENZA VV.F.

- Annunci di emergenza dal vivo
- Attivazione di messaggi preregistrati
- Autodiagnosi completa
- Alimentazione tramite unità master
- Microfono a mano con pulsante PTT
- Protetta da una robusta cassetta in metallo



CJ 428CAT

CAVO DATI FTP CAT5 RESISTENTE AL FUOCO

- Cavo dati FTP CAT5 schermato resistente al fuoco
- Adatto alla trasmissione di segnali e comandi
- Per applicazioni in sistemi di allarme vocale
- PH 120



IT 3010

SCHEDA TRASFORMATORI

- Installazione su IE 3008
- 6 trasformatori di linea
- Connettori a vite o RJ 45
- Non richiede alimentazione



MG 3006

SCHEDA CONTATTI MONITORATI

- Rilevazione e segnalazione dei guasti
- Attivazione di allarme generale e di zona
- Funzione di reset
- Alimentata da unità centrale



EOL 3-9

CIRCUITO DI FINE LINEA

- Risonatore a 20 Hz
- Impedenza 200 Ohm
- Connettori ceramici con termofusibile
- Guscio in plastica UL94 V0
- Da utilizzare con i cavi RCF CV 210, CV 215 e CV 225



DXT 3000 PLANNER

SOFTWARE DI PROGETTAZIONE SISTEMI VOICE ALARM

- Progettazione del centro di controllo
- Progetta e ottimizza il posizionamento degli speaker
- Creazione automatica della documentazione
- Progetta Zone e ADA multiple
- Basato su UNI-CEN / TS 54-32 & UNI-ISO 7240-19
- Calcolo automatico linee 100V
- Disponibile per Microsoft Windows



BATT 18AH 2X

COPPIA DI BATTERIE AL PIOMBO ERMETICHE

- Batterie per sistemi DXT 3000

DXT 3000

CERTIFIED EN 54-16
CPR: 0068-CPR-007/2015 CE

Sistema di evacuazione montato a parete, indicato per applicazioni di piccole e medie dimensioni. Include un'unità master digitale, basata su DSP e dotata di un massimo di 6 amplificatori di potenza RCF Classe D+, in grado di erogare fino a 250 W attraverso linee di diffusione da 100 V o 70 V. Un finale di potenza è configurabile come riserva degli altri, con sostituzione automatica di unità difettosa.



MX 3500

UNITÀ CENTRALE AMPLIFICATA DA 500 W
FINO A 2/4/6 ZONE CONTROLLABILI

- Pitattaforma DSP a bordo
- Messaggi di emergenza su SD card monitorata
- Funzionalità di amplificatore di riserva
- Sorgente audio integrata su pannello frontale
- Installazione a muro o armadio rack



MX 3250

UNITÀ CENTRALE AMPLIFICATA DA 250 W
FINO A 2/4/6 ZONE CONTROLLABILI

- Pitattaforma DSP a bordo
- Messaggi di emergenza su SD card monitorata
- Funzionalità di amplificatore di riserva
- Sorgente audio integrata su pannello frontale
- Installazione a muro o armadio rack



BM 3804FM

BASE MICROFONICA DI EMERGENZA V.V.F.

- Annunci di emergenza dal vivo
- Attivazione di messaggi preregistrati
- Autodiagnosi completa
- Alimentazione tramite unità master
- Microfono a mano con pulsante PTT
- Protetta da una robusta cassetta in metallo
- Collegamento sulla linea fino a quattro basi in cascata



ME 3801

MICROFONO DI EMERGENZA DA PARETE

- Annunci di emergenza dal vivo
- Funzionalità di chiamata generale
- Autodiagnosi completa
- Alimentazione tramite unità master
- Microfono a mano con pulsante PTT
- Robusto corpo in metallo
- Collegamento sulla linea fino a quattro microfoni in cascata

BM 3804

BASE MICROFONICA DI EMERGENZA DA TAVOLO

- Annunci di emergenza dal vivo
- Attivazione di messaggi preregistrati
- Autodiagnosi completa
- Alimentazione tramite unità master
- Microfono cardioide di alta qualità
- Robusto corpo in metallo
- Collegamento sulla linea fino a quattro basi in cascata



BE 3806

TASTIERA ADDIZIONALE

- Attivazione selettiva delle zone
- Indicazione di stato delle zone
- Alimentata da base microfonica
- Robusto corpo in metallo
- Collegamento fino a otto unità alla stessa base microfonica
- Ogni pulsante ha un indirizzo fisso verso una specifica zona del sistema

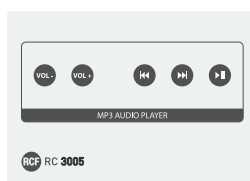




DXT 3000 PLANNER

SOFTWARE DI PROGETTAZIONE SISTEMI VA

- Progettazione del centro di controllo
- Progetta e ottimizza il posizionamento degli speaker
- Creazione automatica della documentazione
- Progetta Zone e ADA multiple
- Basato su UNI-CEN / TS 54-32 & UNI-ISO 7240-19
- Calcolo automatico linee 100V
- Disponibile per Microsoft Windows



RC 3005

CONTROLLO REMOTO DA MURO

- Meccaniche per installazione universale
- Connettori a vite removibili
- Non richiede alimentazione



BATT 18AH 2X

COPPIA DI BATTERIE AL PIOMBO ERMETICHE

- Batterie per sistemi DXT 3000



IE 3008

SCHEDA INTERLINK

- Connette fino a 8 unità
- Architettura master/slave
- Bus di comunicazione ridondato
- Alimentata da unità centrale
- Attivazione di allarme generale e di zona
- Ingresso musicale globale e locale



MG 3006

SCHEDA CONTATTI MONITORATI

- Rilevazione e segnalazione dei guasti
- Attivazione di allarme generale e di zona
- Funzione di reset
- Alimentata da unità centrale



IT 3010

SCHEDA TRASFORMATORI

- Installazione su IE 3008
- 6 trasformatori di linea
- Connettori a vite o RJ 45
- Non richiede alimentazione

EOL 3-9

CIRCUITO DI FINE LINEA

- Certificato EN 54-4: 0068-CPR-007/2015
- Risonatore a 20 Hz
- Impedenza 200 Ohm
- Connettori ceramici con termofusibile
- Guscio in plastica UL94 V0
- Da utilizzare con i cavi RCF



CJ 428CAT

CAVO DATI FTP CAT5 RESISTENTE AL FUOCO

- Cavo dati FTP CAT5 schermato resistente al fuoco
- Adatto alla trasmissione di segnali e comandi
- Guaina esterna in colore rosso
- Venduto in bobine di 200 m
- Costituito di 4 coppie di conduttori twistati di rame
- Sezione 0.63 mm² (AWG22)

DXT 7000

CERTIFIED EN 54-16
CPR: 1438-CPR-0241



Garantisce il controllo e la gestione completi della musica di fondo e degli annunci, anche in situazioni di emergenza e a fini di evacuazione. Il sistema è realmente scalabile e indicato per una vasta gamma di applicazioni: è infatti possibile collegare fino a 32 MU7100EN MKII in modo da ottenere un sistema esteso comprensivo di numerose stazioni di paging, e fino a 256 linee di altoparlanti / zone di paging.



MU 7100EN MKII

UNITÀ CENTRALE AMPLIFICATA

- Matrice configurabile 8 x 7
- Potente pitattaforma DSP a bordo
- Doppia alimentazione CA e CC
- 8 x 80 W di potenza
- Configurazione tramite software PC
- Messaggi di emergenza su memoria monitorata
- Fino a 32 unità collegate tra loro
- Fino a 256 linee di altoparlanti



LT 7208EN MKII

INTERFACCIA TRASFORMATORI DI LINEA

- 8 trasformatori di linea a bordo
- Raggruppa gli amplificatori MU 7100EN MKII
- Monitoraggio delle linee di altoparlanti
- Supporta differenti tensioni delle linee
- Consente varie configurazioni di potenza, come ad esempio 8 x 80W, 4 x 160 W e 2 x 320W



UP 8504 AMPLIFICATORE DI POTENZA 4 X 125 W

UP 8502 AMPLIFICATORE DI POTENZA 2 X 250 W

UP 8501 AMPLIFICATORE DI POTENZA 500 W

- 2 ingressi per canale
- Doppia alimentazione CA e CC
- Funzione di priorità
- Senza trasformatori sulle uscite di potenza
- LED di stato su pannello frontale



BM 7608DFM

BASE MICROFONICA DI EMERGENZA DA TAVOLO

- Annunci di emergenza dal vivo
- Attivazione di messaggi preregistrati
- Autodiagnosi completa
- Tastierino numerico e display
- Microfono palmare con pulsante di attivazione
- Collegamento in cascata fino a 8 basi su ciascuna delle 4 linee di microfoni, per un totale di 32



BM 7608D

BASE MICROFONICA DI EMERGENZA DA TAVOLO

- Annunci di emergenza dal vivo
- Attivazione di messaggi preregistrati
- Autodiagnosi completa
- Tastierino numerico e display
- Microfono cardioide di alta qualità
- Collegamento in cascata fino a 8 basi su ciascuna delle 4 linee di microfoni, per un totale di 32



BM 7608

BASE MICROFONICA DI EMERGENZA DA TAVOLO

- Annunci di emergenza dal vivo
- Attivazione di messaggi preregistrati
- Autodiagnosi completa
- Tastierino numerico
- Microfono cardioide di alta qualità
- Collegamento in cascata fino a 8 basi su ciascuna delle 4 linee di microfoni, per un totale di 32



LI 7903

DISPOSITIVO DI INPUT LOCALE

- Dispositivo di input locale
- Gestione sorgente audio locale
- 3 pulsanti configurabili
- Adatto da fissaggio a muro



SV 7982

CONTROLLO REMOTO DA MURO

- Controllo remoto da muro
- Controllo di un gruppo di zone
- Controllo del livello
- Selezione del programma
- Compatibile CAT5 e CAT6



SI 7120

SCHEDA CONTATTI MONITORATI

- Scheda contatti monitorati
- Rilevamento guasto linea a perta o in corto
- LED rosso di segnalazione
- Fino a 2 dispositivi collegabili a una MU 7100EN MKII



EL 7001

CIRCUITO DI FINE LINEA

- Circuito di fine linea
- Risonatore a 20 kHz
- Monitora con precisione l'integrità di una linea di altoparlanti
- Adatto al sistema di lettura di impedenza dei prodotti DXT 7000



PS 6648

ALIMENTATORE CERTIFICATO EN 54-4

- Certificato EN 54-4: 1438-CPR-0538
- Tensione nominale batterie 48 V
- 6 uscite principali verso le unità del sistema
- 6 uscite ausiliarie
- Controllo circuito batterie
- Configurazione e monitoraggio tramite software PC



CJ 428CAT

CAVO DATI FTP CAT5 RESISTENTE AL FUOCO

- Cavo dati FTP CAT5 schermato resistente al fuoco
- Adatto alla trasmissione di segnali e comandi
- Guaina esterna in colore rosso
- Venduto in bobine di 200 m
- Costituito di 4 coppie di conduttori twistati di rame
- Sezione 0.63 mmq (AWG22)

DIFFUSORI

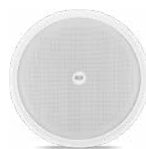
I diffusori RCF oltre ad essere certificati EN 54 sono idonei alla riproduzione ottimale della parola. In relazione alla tipologia del prodotto, essi sono raccomandati anche per la riproduzione di programmi musicali di ambienta e intrattenimento, spesso prevista nei luoghi pubblici e aperti al pubblico dove i VAS sono prescritti.



PL 82EN

PLAFONIERA A DUE VIE CON FONDELLO METALLICO

- Woofer coassiale da 8" con tweeter da 0.75"
- Potenza selezionabile (100V): 20 - 10 - 5 W
- 94 dB di sensibilità
- Colore bianco RAL 9016
- Corpo, griglia e fondello posteriore in metallo
- Connettore ceramico per ingresso e uscita
- Fusibile termico di protezione



PL 70EN

PLAFONIERA CON FONDELLO METALLICO

- Altoparlante fullrange da 6"
- Potenza selezionabile (100V): 6 - 3 - 1.5 - 0.75 W
- 93 dB di sensibilità
- Colore bianco RAL 9003
- Corpo, griglia e fondello posteriore in metallo
- Connettore ceramico per ingresso e uscita
- Fusibile termico di protezione



PL 68EN

PLAFONIERA CON FONDELLO METALLICO

- Altoparlante fullrange da 6"
- Potenza selezionabile (100V): 6 - 3 - 1.5 W
- 94 dB di sensibilità
- Colore bianco RAL 9003
- Corpo, griglia e fondello posteriore in metallo
- Connettore ceramico per ingresso e uscita
- Fusibile termico di protezione



PL 50EN

PLAFONIERA CON FONDELLO METALLICO

- Altoparlante fullrange da 5"
- Potenza selezionabile (100 V): 6 - 3 - 1.5 - 0.75 W
- 92 dB di sensibilità
- Colore bianco RAL 9016
- Corpo, griglia e fondello posteriore in metallo
- Connettore ceramico per ingresso e uscita
- Fusibile termico di protezione



PLP 50EN

PLAFONIERA CON FONDELLO IN PLASTICA

- Altoparlante fullrange da 5"
- Potenza selezionabile (100 V): 6 - 3 - 1.5 W
- 93 dB di sensibilità
- Colore bianco RAL 9016
- Corpo e fondello posteriore in plastica, griglia in metallo
- Connettore ceramico per ingresso e uscita
- Fusibile termico di protezione



DP 5EN

PROIETTORE DI SUONO MONODIREZIONALE

- Altoparlante fullrange da 5"
- Potenza selezionabile (100 V): 20 - 10 - 5 - 2.5 W
- 88 dB di sensibilità
- Colore bianco RAL 9016
- Corpo in ABS antifiamma, griglia in metallo
- Connettore ceramico per ingresso e uscita
- Fusibile termico di protezione
- Grado di protezione IP65



BD 5EN

PROIETTORE DI SUONO BIDIREZIONALE

- Due altoparlanti fullrange da 5"
- Potenza selezionabile (100 V): 20 - 10 - 5 - 2.5 W
- 86 dB di sensibilità
- Colore bianco RAL 9016
- Corpo in ABS antifiamma, griglia in metallo
- Connettore ceramico per ingresso e uscita
- Fusibile termico di protezione
- Grado di protezione IP65



BS 5EN

DIFFUSORE A SOSPENSIONE

- Woofer coassiale da 5" con tweeter da 0.75"
- Potenza selezionabile (100 V): 20 - 10 - 5 - 2.5 W
- 88 dB di sensibilità
- Colore bianco RAL 9016
- Corpo in ABS antifiamma, griglia in metallo
- Connettore ceramico per ingresso e uscita
- Fusibile termico di protezione
- Grado di protezione IP65
- Cavo di lunghezza 5 m incluso



DP 1420EN

PROIETTORE DI SUONO MONODIREZIONALE IN ALLUMINIO

- Altoparlante fullrange da 5"
- Potenza selezionabile (100 V): 20 - 10 - 5 - 2.5 - 1.25 W
- 92 dB di sensibilità
- Colore grigio RAL 7035
- Corpo, griglia e staffa in alluminio
- Connettore ceramico per ingresso e uscita
- Fusibile termico di protezione
- Grado di protezione IP66



BD 2412EN

PROIETTORE DI SUONO BIDIREZIONALE IN ALLUMINIO

- Due altoparlanti fullrange da 5"
- Potenza selezionabile (100 V): 20 - 10 - 5 W
- 88 dB di sensibilità
- Colore grigio RAL 7035
- Corpo, griglia e staffa in alluminio
- Connettore ceramico per ingresso e uscita
- Fusibile termico di protezione
- Grado di protezione IP66



DP 4EN

PROIETTORE DI SUONO MONODIREZIONALE

- Altoparlante fullrange da 4"
- Potenza selezionabile (100 V): 10 - 5 - 2.5 W
- 91 dB di sensibilità
- Colore grigio RAL 7035
- Corpo in ABS antifiamma, griglia e staffa in alluminio
- Connettore ceramico per ingresso e uscita
- Fusibile termico di protezione
- Grado di protezione IP55



MR 52EN

DIFFUSORE BASS REFLEX A DUE VIE

- Woofer da 5" con tweeter da 1"
- Potenza selezionabile (100 V): 30 - 15 - 7.5 - 3.75 W
- 89 dB di sensibilità
- Colore bianco RAL 9016 oppure nero RAL 9005
- Corpo in ABS antifiamma, griglia in metallo
- Connettore ceramico per ingresso e uscita
- Fusibile termico di protezione



MF 33EN

DIFFUSORE PASSIVO DA SOFFITTO A DUE VIE

- 2 trasduttori full-range da 3" con tweeter a cupola da 1"
- Potenza selezionabile (70/100 V): 40 - 20 - 10 - 5 - 2.5 W
- 88 dB di sensibilità
- Colore nero RAL 9005
- Certificazione EN 54-24 per sistemi di allarme vocale
- Morsettiera in ceramica con terminali di ingresso/uscita
- Fusibile termico di protezione
- Cabinet polimerico con certificazione UL



WMF 33EN

DIFFUSORE PASSIVO DA PARETE A DUE VIE

- 2 trasduttori full-range da 3" con tweeter a cupola da 1"
- Potenza selezionabile (70/100 V): 40 - 20 - 10 - 5 - 2.5 W
- 88 dB di sensibilità
- Colore nero RAL 9005
- Certificazione EN 54-24 per sistemi di allarme vocale
- Morsettiera in ceramica con terminali di ingresso/uscita
- Fusibile termico di protezione
- Connessioni integrate nel supporto a parete
- Cabinet polimerico con certificazione UL

CS 6520EN

DIFFUSORE A COLONNA A DUE VIE

- 4 altoparlanti fullrange da 3" con tweeter da 0.75"
- Potenza selezionabile (100 V): 20 - 10 - 5 - 2.5 - 1.25 W
- 93 dB di sensibilità
- Colore bianco RAL 9003
- Corpo, griglia e staffa in alluminio
- Connettore ceramico per ingresso e uscita
- Fusibile termico di protezione
- Grado di protezione IP66



CS 6940EN

DIFFUSORE A COLONNA A DUE VIE

- 8 altoparlanti fullrange da 3" con tweeter da 0.75"
- Potenza selezionabile (100 V): 40 - 20 - 10 - 5 - 2.5 W
- 95 dB di sensibilità
- Colore bianco RAL 9003
- Corpo, griglia e staffa in alluminio
- Connettore ceramico per ingresso e uscita
- Fusibile termico di protezione
- Grado di protezione IP66



DU 60EN

DIFFUSORE UNIVERSALE IN ACCIAIO DA PARETE O SOFFITTO

- Altoparlante fullrange da 5"
- Potenza selezionabile (100V): 6 - 3 - 1.5 - 0.75 W
- 94 dB di sensibilità
- Colore bianco RAL 9016
- Corpo e griglia in acciaio
- Connettore ceramico per ingresso e uscita
- Fusibile termico di protezione



DU 50EN

DIFFUSORE UNIVERSALE IN ACCIAIO DA PARETE O SOFFITTO

- Altoparlante fullrange da 5"
- Potenza selezionabile (100V): 6 - 3 - 1.5 - 0.75 W
- 91 dB di sensibilità
- Colore bianco RAL 9010
- Corpo e griglia in acciaio
- Connettore ceramico per ingresso e uscita
- Fusibile termico di protezione



DUP 5EN

DIFFUSORE UNIVERSALE IN PLASTICA DA PARETE

- Altoparlante fullrange da 5.5"
- Potenza selezionabile (100V): 6 - 3 - 1.5 W
- 92 dB di sensibilità
- Colore bianco RAL 9016
- Corpo in plastica e griglia in acciaio
- Connettore ceramico per ingresso e uscita
- Fusibile termico di protezione



HD 6045EN

TROMBA IN VETRORESINA A LUNGA GITTATA

- Quattro compression drivers da 2"
- Potenza (100V): 200 W
- 110 dB di sensibilità
- Colore bianco RAL 9003
- Corpo in vetroresina
- Connettore ceramico per ingresso e uscita
- Fusibile termico di protezione
- Grado di protezione IP65



MH 61EN

DIFFUSORE A TROMBA IN PLASTICA A DUE VIE

- Woofer da 6.5" con tweeter da 1"
- Potenza selezionabile (100 V): 60 - 30 - 15 - 7.5 W
- 99 dB di sensibilità
- Colore grigio RAL 7035
- Corpo in plastica
- Connettore ceramico per ingresso e uscita
- Fusibile termico di protezione
- Grado di protezione IP66



HD 21EN

DIFFUSORE A TROMBA IN PLASTICA

- Compression drivers da 1.5"
- Potenza selezionabile (100 V): 30 - 15 - 7.5 - 3.75 W
- 104 dB di sensibilità
- Colore grigio RAL 7035
- Corpo in plastica
- Connettore ceramico per ingresso e uscita
- Fusibile termico di protezione
- Grado di protezione IP66

RACK

Gli armadi per rack serie CR 2600 sono progettati per contenere tutti i componenti standard rack 19 "di RCF. Gli armadi per rack sono verniciati a forno ad alta temperatura utilizzando polveri epossidiche per rendere la struttura inalterabile nel tempo e resistente a graffi, abrasioni e agenti atmosferici.



CR 2642

ARMADIO RACK DA 42 UNITÀ

- Conforme allo standard dimensionale IEC 297-2
- Realizzato in acciaio verniciato grigio RAL 7035
- Grado di protezione IP 30
- Dissipazione termica 25 °C: 3320 W
- Dissipazione termica 35 °C: 2180 W
- Munito di tre ventole azionate da termostato
- Porta rack areata opzionale: [AK 2642V](#)
- Portata Max 350 Kg



CR 2628

ARMADIO RACK DA 28 UNITÀ

- Conforme allo standard dimensionale IEC 297-2
- Realizzato in acciaio verniciato grigio RAL 7035
- Grado di protezione IP 30
- Dissipazione termica 25 °C: 3280 W
- Dissipazione termica 35 °C: 2160 W
- Porta rack areata opzionale: [AK 2628V](#)
- Munito di tre ventole azionate da termostato
- Portata Max 320 Kg



CR 2615FV

ARMADIO RACK DA 15 UNITÀ

- Conforme allo standard dimensionale IEC 297-2
- Realizzato in acciaio verniciato grigio RAL 7035
- Grado di protezione IP 30
- Dissipazione termica 25 °C: 3130 W
- Dissipazione termica 35 °C: 2070 W
- Munito di tre ventole azionate da termostato
- Porta rack areata opzionale: [AK 2615V](#)
- Portata Max 100 Kg



CR 2609

ARMADIO RACK DA 9 UNITÀ

- Conforme allo standard dimensionale IEC 297-2
- Realizzato in acciaio verniciato grigio RAL 7035
- Grado di protezione IP 30
- Dissipazione termica 25 °C: 100 W
- Dissipazione termica 35 °C: 150 W
- Porta rack areata inclusa
- Portata Max 25 Kg



PAER

- Pannello di chiusura
- Realizzato in metallo colore nero
- Pannello di aerazione 1U



PU 2

- Pannello di chiusura in metallo
- Verniciato di colore Nero
- Impiegato per coprire 2 unità rack non utilizzate
- Utilizzabile per installare a rack apparecchi non predisposti



PU 3

- Pannello di chiusura in metallo
- Verniciato di colore Nero
- Impiegato per coprire 3 unità rack non utilizzate
- Utilizzabile per installare a rack apparecchi non predisposti



AR 2605

- Barra alimentazione
- Telaio 5 prese standard Schuko e italiano
- Barra standard Omega per l'installazione di 5 moduli
- Montaggio a retro-rack 19", 2U
- Portata complessiva 16 A, cavo a corredo



AR 1050

- Accessorio 1 unità per l'installazione nei contenitori rack serie CR2600 dei componenti RCF predisposti



BH 1042

- Ripiano universale per montaggio batterie a a rack RCF serie "CR2600"



RR 2601

- Kit comprende 2 ruote con freno e 2 ruote girevoli
- Diametro ruote 80 mm
- La portata utile del rack resta invariata rispetto allo stesso armadio previsto su base fissa
- Specifico per armadi rack RCF modelli CR 2628 e CR 2642

CODICI PRODOTTI - INDICE

DXT 4000

PRODOTTO	Codice	Pag.
MXR 4500/6	12100069	20
MXR 4500/4	12100068	20
MXR 4500/2	12100067	20
BM 3804	14380028	20
BM 3806	14380036	20
ME 3801	14322030	20
BM 3804FM	14380037	20
CJ 428CAT	12399047	20
IT 3010	12399049	21
MG 3006	13360344	21
EOL 3-9	17170176	21
BATT 18AH 2X	13360317	21

DXT 3000

PRODOTTO	Codice	Pag.
MX 3500/6	12100011	22
MX 3500/4	12100010	22
MX 3500/2	12100009	22
MX 3250/6	17170184	22
MX 3250/4	17170183	22
MX 3250/2	17170177	22
BM 3804FM	14380037	22
ME 3801	14322030	22
BM 3804	14380028	22

DXT 3000

PRODOTTO	Codice	Pag.
BE 3806	14380036	22
IE 3008	12399015	23
IT 3010	12399049	23
MG 3006	13360344	23
RC 3005	12399044	23
EOL 3-9	17170176	23
CJ 428CAT	12399047	23
BATT 18AH 2X	13360317	23

DXT 7000

PRODOTTO	Codice	Pag.
MU 7100EN MKII	12100063	24
LT 7208EN MKII	17100015	24
UP 8504	12135079	24
UP 8502	12135077	24
UP 8501	12135070	24
BM 7608DFM	14322014	24
BM 7608D	14322016	24
BM 7608	14322015	24
PS 6648	17100006	25
SV 7982	17170140	25
LI 7903	17170141	25
SI 7120	17170153	25
EL 7001	63531167	25
CJ 428CAT	12399047	25



DIFFUSORI

PRODOTTO	Codice	Pag.
PL 82EN	13100009	26
PL 70EN	13133065	26
PL 68EN	13133082	26
PL 50EN	13100007	26
PLP 50EN	13100008	26
DP 5EN	13133076	26
BD 5EN	13133077	27
BS 5EN	13133078	27
DP 1420EN	13133071	27
BD 2412EN	13133074	27
DP 4EN	13100021	27
MR 52EN W	13100010	27
MR 52EN B	13100011	27
MF 33EN	13100043	28
WMF 33EN	13100046	28
CS 6520EN	13133079	28
CS 6940EN	13100005	28
DU 60EN	13133083	28
DU 50EN	13133064	28
DUP 5EN	13100019	29
HD 6045EN	13133085	29
MH 61EN	13100042	29
HD 21EN	13133075	29

RACK

PRODOTTO	Codice	Pag.
CR 2642	17170082	30
AK 2642V	17100010	30
CR 2628	17170081	30
AK 2628V	17100009	30
CR 2615FV	17170129	30
AK 2615V	17100008	30
CR 2609	17170179	30
P AER	17170149	31
PU 2	17170146	31
PU 3	17170147	31
RR 2601	17360038	31
AR 2605	17360027	31
AR 1050	17360039	31
BH 1042	17360040	31

ORGANIZZAZIONE DI VENDITA RCF ITALIA

PIEMONTE - VALLE D'AOSTA - LIGURIA

R.E.P. s.r.l.

Via Feroggio, 22 - 10151 Torino
Tel. 011 4531118 - Fax 011 4550014
e-mail: info@repsrl.com
www.repsrl.com

BERGAMO - BRESCIA - CREMONA MANTOVA - PIACENZA

G.M. DISTRIBUZIONE s.r.l.

Via Armando Diaz, 33/B - 25121 Brescia
Tel. 030 293045 - Fax 030 293081
e-mail: francesco.martegani@corelitaly.it

EMILIA ROMAGNA (escluso Piacenza)

RCF S.p.A.

Via Raffaello Sanzio, 13, 42124 Reggio Emilia - Italy
Tel. +39 0522 274 411 - Fax +39 0522 274 428
e-mail: info@rcf.it
www.rcf.it

TOSCANA - UMBRIA

SB di Lorenzo Santucci & C. s.n.c.

Via Arturo Ferrarin, 37 - 50145 Firenze
Tel. 055 308308 - Fax 055 301424
e-mail: sb@santuccitecnologie.com
www.santuccitecnologie.com

CAMPANIA

ELVETICO RAPPRESENTANZE S.N.C.

p.co Leone Lotto, 6 - 80013 Casalnuovo (NA)
Tel. - Fax 081 5228660
e-mail: elvetico@elvetico.net
www.elvetico.net

CALABRIA

SANTISE A. & C. SAS

Via Carcara, 9 - 88068 Soverato (CZ)
Tel. 0967 521483 - Fax 0967 819571
e-mail: agenzia@santiserappresentanze.it

SARDEGNA

LEAR s.n.c. DI ARAMU & LEINARDI

Via Barany, 13 - 09092 Arborea (Oristano)
Tel 0783/800300 - 335 7567001 - Fax 0783/802035
e-mail: info@learsnc.it

TRE VENEZIE

MPS AUDIO di Mazzanti Giovanni

Viale San Marco 139/B - 35129 Padova
Tel. 049 8078117 - Fax 049 8078139
e-mail: info@mpsaudio.it

MILANO - PAVIA - LODI - COMO - VARESE - SONDRIO - LECCO

BIEFFE S.A.S. DI E. COLZANI E C. RIVOLTA & C

Via Mazzini, 70/S - 20056 Trezzo sull'Adda (MI)
Tel. 02 90963740 - Fax 02 90964607
e-mail: info@agenziabieffe.com
www.agenziabieffe.com

LOMBARDIA

GICOS s.a.s

Via Trieste, 35 - 20821 Meda Monza E Brianza
Tel. 039 0362-342713
info@gicosicurezza.it
www.gicosicurezza.it

MARCHE - ABRUZZO - MOLISE

FELIZIANI RAPPRESENTANZE

Via Achille Grandi, 31/B, Z.I. Baraccola Ovest - 60020 Ancona
Tel. 071 2861269 · 071 2864224 · 071 2868572
Fax 071 2862335
e-mail: info@feliziani.com · www.feliziani.com

LAZIO

DSD Rappresentanze s.r.l.

via Antonio Bennicelli, 44 - 00151 Roma
Tel 06 53272622 - Fax 06 53277826
e-mail: valter@dsdrappresentanze.it
www.dsdrappresentanze.it

PUGLIA - MATERA

NUOVA ORSUD S.R.L.

via Don Luigi Guanella 15/B - 70124 Bari
Tel. 080 5482079
e-mail: info@nuovaorsud.it
www.nuovaorsud.it

SICILIA

RAPEL di Pulvirenti L. s.a.s.

Via XX Settembre, 75 - 95027 San Gregorio (CT)
Tel. 095 7123226 - Fax 095 498902
e-mail: rapel@rapelrappresentanze.it

CAMPANIA

GAM srl

Via Nazionale Delle Puglie, 178 - 80026 Casoria (NA)
Tel. 081 759 19 15
www.gam-service.it



www.rcf.it

HEADQUARTERS:

RCF S.p.A. Italy
tel. +39 0522 274 411
e-mail: info@rcf.it

RCF UK
Int. +44 (0) 1702 800846
e-mail: info@rcfaudio.co.uk

RCF France
tel. +33 7 81 69 87 12
e-mail: france@rcf.it

RCF Germany
tel. +49 (0) 2203 925370
e-mail: sales@rcf.de

RCF Spain
tel. +34 91 817 42 66
e-mail: info@rcfaudio.es

RCF USA Inc.
tel. +1 732-9026100
e-mail: info@rcf-usa.com